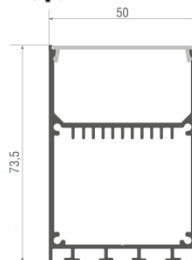


НАКЛАДНОЙ/ПОДВЕСНОЙ АЛЮМИНИЕВЫЙ ПРОФИЛЬ

серия DN18

артикул DN18CS5074A2Set



1. КОМПЛЕКТ ПОСТАВКИ

- 1.1 Алюминиевый профиль – 1 шт.
- 1.2 Матовый экран – 1 шт.
- 1.3 Торцевые заглушки – 2 шт.
- 1.4 Упаковка – 1 шт.
- 1.5 Инструкция по эксплуатации – 1 шт.

2. НАЗНАЧЕНИЕ И ОСНОВНЫЕ СВЕДЕНИЯ.

- 2.1 Накладной/подвесной профиль для основного освещения.
- 2.2 Применяются в жилых и офисных помещениях.

3. ТЕХНИЧЕСКИЕ ХАРАКТЕРИСТИКИ.

Габариты, мм	50x73,5x2000
Материал	Алюминий
Цвет корпуса	Алюминий
Гарантия	5 лет

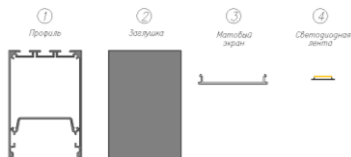
4. ПРАВИЛА УСТАНОВКИ И ЭКСПЛУАТАЦИИ

- 4.1 Выбор места установки профиля должен соответствовать требованиям класса пылевлагозащиты IP20 (устанавливать в сухих, проветриваемых помещениях, без концентрации пыли и без конденсации влаги при отсутствии в воздухе паров и агрессивных веществ (кислот, щелочей и др.))
- 4.2 Монтаж светильника осуществляется на ровную твердую поверхность.
- 4.3 Запрещается эксплуатация светильника вблизи нагревательных приборов и оборудования.
- 4.4 Не погружать профиль в воду.
- 4.5 Чистку светильника производить только при отключенной сети.
- 4.6 Не подвергать профиль механическим воздействиям.
- 4.7 Рекомендуется регулярно производить сухую чистку поверхности профиля с помощью мягкой ветоши, салфеток, губки.
- 4.8 Чистить необходимо только поверхностные детали прибора, не разбирая его.
- 4.9 Запрещено для чистки использовать абразивные вещества, кислоты, растворители. Во избежание случайного прикосновения к открытым электрическим частям профиля, эксплуатация профиля без боковой заглушки категорически запрещена.
- 4.10 В случае обнаружения неисправностей в работе изделия — немедленно прекратить эксплуатацию.
- 4.11 Не рекомендуется самостоятельный ремонт профиля, обратитесь в специализированные сервисы.

5. ИНСТРУКЦИЯ ПО СБОРКЕ

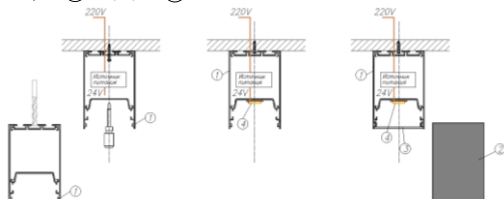
Монтаж и подключение должны производиться только квалифицированным специалистом.

Внимание! Все работы, связанные с устранением возможных неисправностей изделия, должны осуществляться при отключенном электропитании.



5.1. НАКЛАДНОЙ МОНТАЖ

- 5.1.1 Освободите профиль и комплектующие от упаковки
- 5.1.2 Убедитесь, что нет механических повреждений корпуса профиля и его рассеивателя.
- 5.1.3 Выберите место для монтажа соблюдая правила установки и эксплуатации.
- 5.1.4 Просверлите отверстия в профиле ① для вывода кабеля питания. Закрепите профиль ① на поверхности. При необходимости соединения двух и более профилей закрепите их между собой соединителями
- 5.1.5 Перед приклеиванием светодиодной ленты ④ рекомендуется обезжирить поверхность профиля ①. Установите светодиодную ④ ленту на площадку профиля ①. Кабель питания для светодиодной ленты протяните через отверстие в площадке для приклеивания ленты. Подключите светодиодную ленту ④ к блоку питания, строго соблюдая полярность, обозначенную на плате светодиодной ленты. Максимально допустимая для подключения длина отрезка светодиодной ленты указана в инструкции к светодиодной ленте. Установите БП в профиль ①
- 5.1.6 Подключите БП к клемме заземления (при наличии контакта заземления на блоке питания). Затем подключите обесточенный кабель сетевого питания к входным клеммам БП. Подключите кабель сетевого питания к сети ~ 230 В. Включите сетевое питание и проверьте работу оборудования.
- 5.1.7 Установите рассеиватель ② и заглушки ③ на профиль ①.

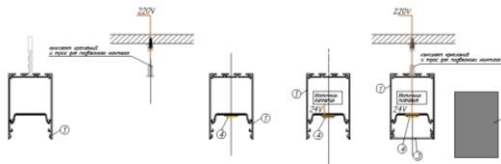


серия DN18

артикул DN18CS5074A2Set

5.2. ПОДВЕСНОЙ МОНТАЖ

- 5.2.1. Освободите профиль и комплектующие от упаковок
- 5.2.2. Убедитесь, что нет механических повреждений корпуса профиля и его рассеивателя.
- 5.2.3. Выберите место для монтажа соблюдая правила установки и эксплуатации.
- 5.2.4. Смонтируйте подвесной комплект крепления при помощи саморезов. Выведите сетевой кабель. Проверьте отверстия в профиле ① для вывода кабеля питания.
- 5.2.5. Перед приклеиванием светодиодной ленты ④ рекомендуется обезжирить поверхность профиля ①. Установите светодиодную ④ ленту на площадку профиля ①. Кабель питания для светодиодной ленты протяните через отверстие в площадке для приклеивания ленты. Подключите светодиодную ленту ④ к блоку питания, строго соблюдая полярность, обозначенную на плате светодиодной ленты. Максимально допустимая для подключения длина отрезка светодиодной ленты указана в инструкции к светодиодной ленте. Установите БП в профиль ①.
- 5.2.6. Закрепите получившуюся конструкцию из профиля ① на подвесы. Подключите БП к клемме заземления (при наличии контакта заземления на блоке питания). Затем подключите обесточенный кабель сетевого питания к входным клеммам БП. Подключите кабель сетевого питания к сети ~ 230 В. Включите сетевое питание и проверьте работу оборудования.
- 5.2.7. Установите рассеиватель ④ и заглушки ② на профиль ①.



6. СВЕДЕНИЯ ОБ УТИЛИЗАЦИИ

- 6.1. Вся продукция Donel соответствует требованиям Технического регламента Таможенного союза: TP TC 004/2011 «О безопасности низко вольтного оборудования», TP TC 020/2011 «Электромагнитная совместимость технических средств», TP TC 037/2016 «Об ограничении применения опасных веществ в изделиях электротехники и радиоэлектроники».

7. ИНФОРМАЦИЯ О СЕРТИФИКАТАХ

- 7.1. Изделия не подлежат обязательной сертификации.
- 7.2. Продукция Donel экологически безопасна, не требует специальных условий и разрешений для утилизации, не относится к опасным отходам.

8. СВЕДЕНИЯ ОБ УПАКОВКЕ, ТРАНСПОРТИРОВАНИИ И ХРАНЕНИИ

- 8.1. Условия транспортирования продукции Donel в зависимости от воздействия механических факторов должны соответствовать группе с ГОСТ 23216-78, в том числе в части воздействия климатических факторов – группе условий хранения 2 по ГОСТ 15150;
- 8.2. При транспортировке необходимо обеспечить устойчивое положение упакованных изделий, чтобы исключить возможность ударов друг о друга, а так же о стенки транспортного средства.
- 8.3. После транспортировки при отрицательных температурах, перед включением, изделие должно быть выдержано в упаковке в нормальных условиях не менее 6 часов
- 8.4. Изделия должны храниться в сухом помещении в заводской упаковке при температуре окружающей среды от 0 до +50°С и влажности не более 70% при отсутствии в воздухе паров кислот, щелочей и других агрессивных примесей.

9. СВИДЕТЕЛЬСТВО О ПРИЕМКЕ

- 9.1. Продукция изготовлена в соответствии с: Директивой 2014/35/EU «по низковольтному оборудованию и системам», Директивой 2014/30/EU «о электромагнитной совместимости»

10. ГАРАНТИЙНЫЕ ОБЯЗАТЕЛЬСТВА

- 10.1. При соблюдении потребителем правил установки, эксплуатации, и хранения изготовитель гарантирует работу алюминиевых профилей в течение 60 месяцев со дня отгрузки.
- 10.2. За неправильную транспортировку, хранение, монтаж и эксплуатацию алюминиевых профилей, предприятие-изготовитель ответственности не несет.
- 10.3. В случае обнаружения неисправности или выхода из строя алюминиевых профилей до истечения гарантийного срока не по вине покупателя, следует обратиться по месту продажи профилей или к представителю завода-изготовителя в РФ по адресу: 115088, Россия, город Москва, улица Южнопортовая, дом 34, строение 2, этаж 1, помещение I, комнаты 19-27. Телефон: 8 800 250 05 23.

Не подлежит замене продукция Donel:

- ▶ вышедшая из строя в результате попадания внутрь корпуса посторонних предметов, жидкостей и других материалов и веществ, не предназначенных для контакта с продукцией;
- ▶ получившая повреждения и/или вышедшая из строя из-за неправильной установки и подключения;
- ▶ вышедшая из строя в результате действия обстоятельств непреодолимой силы: пожар, затопление и т.п.
- ▶ Все вышеизложенные условия гарантии действуют в рамках законодательства РФ, регулирующего защиту прав потребителя.

«Производитель оставляет за собой право изменять конструкцию, технические характеристики, функции, внешний вид и комплектацию товара без предварительного уведомления. Вся представленная в руководстве информация, касающаяся комплектации, технических характеристик, функций, цветовой сочетаний носит информационный характер и ни при каких условиях не является публичной офертой».

Произведено в Китае. Срок годности не ограничен

Номер партии, месяц и год изготовления указаны на упаковке.

Изготовитель: HK LEED LIGHTING CO., LTD. Место нахождения: Китай, No.23, East of lefeng str. 9 Dist. Sansha village, Henglan town, Zhongshan city,

Guangdong, Китай

Импортер: ООО "Донэл", 115088, Москва, ул. Южнопортовая, д. 34, стр. 1

info@donel.ru