

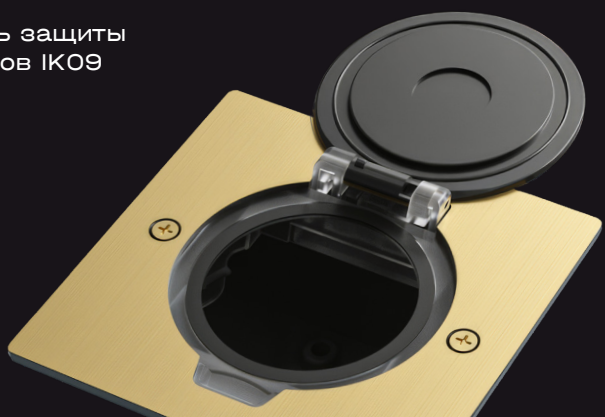
НОВИНКИ В АССОРТИМЕНТЕ

Напольные лючки Donel – решение для организации рабочих мест, как в открытых пространствах типа «Open Space», так и в индивидуальных помещениях и комнатах переговоров.

Предназначены для монтажа модульных электроустановочных изделий 45x45 мм в плиты фальш-пола или в бетонный пол.

● Золото

Степень защиты от ударов IK09



Возможность установки составного блока из нескольких лючков

(для отдельного типа лючков)



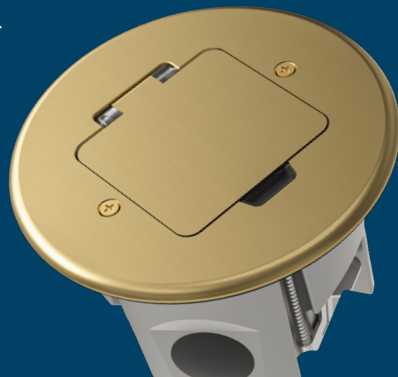
Установка заподлицо с напольным покрытием

(при установке в стяжку)

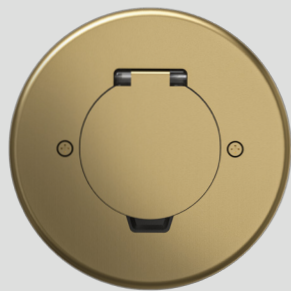


Степень защиты от влаги и пыли IP44

ВНИМАНИЕ!
Степень защиты IP44 возможна только при полностью закрытой крышке лючка, при этом не допускается никаких внешних подключений к электроустановочным модулям, установленным в лючке.

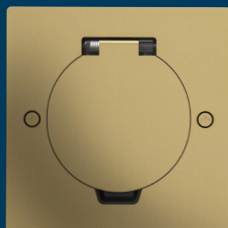


↙↘ 45x45 мм IP44 + С уст. набором



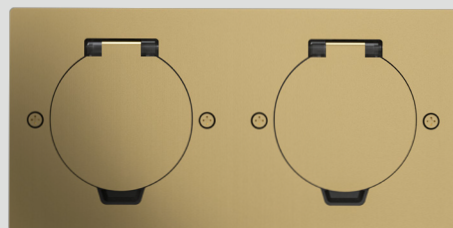
DFB2ZRG
Лючок 2 мод. (1 мод.), круглый, золото

↙↘ 45x45 мм IP44



DFB2MRRG
Лючок 2 мод. (1 мод.), золото

↙↘ 45x45 мм IP44



DFB22ZMRG
Лючок 4 мод. (2 мод.), золото

↙↘ 45x45 мм IP44 + С уст. набором



DFB2ZG
Лючок 2 мод. (1 мод.), круглый, золото

↙↘ 45x45 мм IP44 + С уст. набором



DFB2MRG
Лючок 2 мод. (1 мод.), золото

↙↘ 45x45 мм IP44



DFB22MRG
Лючок 4 мод. (2 мод.), золото



В комплект поставки установочная коробка для фальш-пола и коробка для стяжки не входит и приобретается отдельно.

Для монтажа в бетонную стяжку использовать установочную коробку DFB2MRRBCF или DFB22MRBCF.

Для монтажа в плиты фальш-пола использовать установочную коробку DFB2MRRBFF или DFB22MRBFF.



Электроустановочные изделия, слаботочные и мультимедийные разъемы стандарта 45x45 в комплект поставки не входят и приобретаются отдельно.

